

人生100年時代、キャリアの舵取りはあなた!!

～社会と企業はあなたの応援団～

開催日 令和4年 **12月16日(金)** 13:30～16:00 (13:00～受付開始)

場所 プラザおでって おでってホール

参加対象 経営者・人事労務担当者、行政関係者、子育て中の方、その他興味のある方

定員 会場100名またはZOOM参加

参加方法 申込フォームまたはFAX・E-mailにより事前申し込み(会場は定員になり次第締切)

スケジュール

13:00	受付開始
13:30	開会
13:35	第一部：講演
14:40	第二部：パネルディスカッション
15:55	行政説明
16:00	閉会

参加無料

※新型コロナウイルス感染拡大状況によっては、内容を一部変更する可能性もございます。その際は、財団のホームページでお知らせ致します。

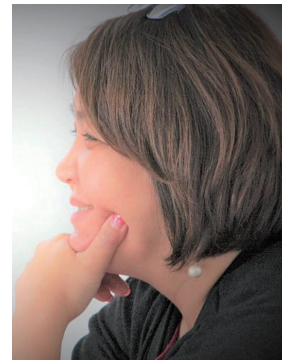


ZOOM 生配信

[第一部] 講演 講師 **兼子佳恵氏** (一般社団法人りとりと 代表理事)

演題 自分の『普通』がキャリアになる

人生に無駄なことはありません!!長い人生、「仕事」だけがあなたの「キャリア」ではなく、「子育て」や「介護」「看護」といった、「仕事」以外の経験も、あなたの「キャリア」を形成してくれます。震災後に立ち上げた NPO 法人での活動や自身の経験から、皆さんが「これなら自分にもできる」「今、自分にしかできないことがあるかもしれない」と自信をもって前に進むヒントを、そして、「社会」や「企業」は「応援団」として、どうあるべきかについて、お伝えしたいと思います。



プロフィール

特定非営利活動法人石巻復興支援ネットワーク(やっぺす)創設者。復興の担い手となる若者と女性の人材育成を中心に活動。2017年12月、社会変革に取り組む女性リーダーを表彰する「チャンピオン・オブ・チェンジ」日本大賞の第一回ファイナリスト8人に選出される。団体としては、地元根差した活動が高く評価され、平成29年度ふるさとづくり大賞最優秀賞(内閣総理大臣賞)を受賞。現在は、やっぺすの代表理事を退き、6月に一般社団法人「りとりと」を設立。差別のない地域社会を目指し、女性や次世代の人材育成、学びの場づくりに取り組む。

[第二部] パネルディスカッション

人生100年時代、「私らしく生きる」ために、「私」はどうしたいのか、「企業」は何ができるのか、「社会」は何ができるのか、それぞれの立場から、「私のキャリア」について考えてみましょう。納得できる毎日のために、納得できる未来のために、私はどうあるべきか、企業や社会はどうあるべきか。一緒に考えてみましょう。

パネリスト 佐々木 美 幸 氏 株式会社プラザ企画 サービス担当トレーナー

★令和元年度「子供と家族・若者応援団表彰」

【子育て・家族支援部門】内閣府特命担当大臣表彰

★いわて働き方改革 AWARD2017 最優秀賞

藤 尾 美 奈 氏 公益財団法人いきいき岩手支援財団

コメンテーター 兼子 佳恵 氏

コーディネーター 庄 司 知恵子 氏 岩手県立大学社会福祉学部 准教授

お申込・お問合せ先

(公財)いきいき岩手支援財団 総務・公表課

盛岡市本町通三丁目19-1 岩手県福祉総合相談センター3階
TEL 019-626-0196 HP: <https://www.silverz.or.jp/>



令和4年度「ワークライフバランス推進セミナー」

12月16日(金) 13:30～16:00開催

◆参加申込書◆

ウェブまたはファックスにてお申込みください。
電話・E-mailによるお申込みの場合は、下記項目をお知らせください。

【申込フォーム】

直接お申込み
ください。

こちらのQRコードより
申込フォームにお進み
ください。



お申込み後、事務局から
参加用 URL をメール送信

セミナー3日前までに、メールで
参加のためのURLとパスワードを
送信します。

セミナー当日
URL から参加

当日は、参加URLよりパスワ
ードを入力いただき、Zoom
でご参加ください。

【FAX 申込書】 添書不要。このまま送信してください。

FAX : 019-625-7494

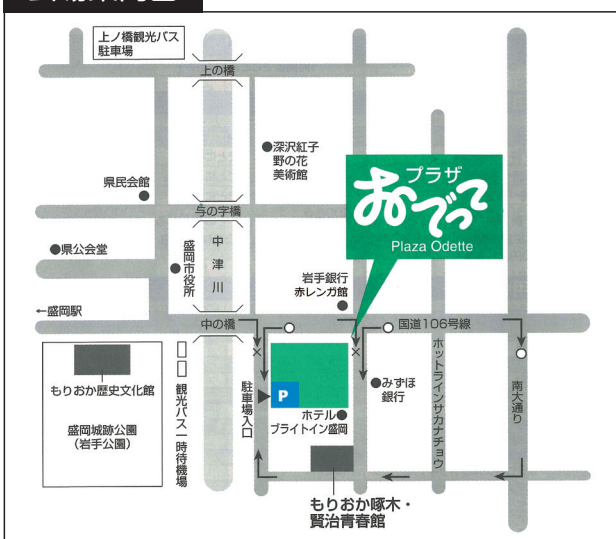
事業所名		お名前 (代表者)	
電話番号		参加希望	会場 ・ オンライン
E-mail		@	
託児	あり ・ なし	参加人数	名

申込締切：令和4年12月12日(月)

※託児希望の場合は、12月5日(月) 締切

申込先：(公財) いきいき岩手支援財団 TEL : 019-626-0196 E-mail : wlb@silverz.or.jp

会場案内図



プラザおでって おでってホール

盛岡市中ノ橋通一丁目1-10 TEL : 019-604-3300

◆ご来場の際は、なるべく公共の交通機関をご利用願います。

【バスのご案内】

JR盛岡駅前バスのりば6番のりば「盛岡バスセンター行き」に乗車、または16番乗り場から「盛岡中心市街地循環バスでんむし左回り」に乗車、いずれも「盛岡バスセンター前・13番のりば」下車、徒歩2分です。

【お車で越しの方へ】

プラザおでって地下駐車場(有料)が満車の場合は、近隣の有料駐車場をご利用ください。

【新型コロナウイルス等感染症予防対策として以下についてご注意ください】

- 本セミナーは、感染拡大防止策を講じて開催します。
- セミナー当日はお出かけ前に体温を測り、発熱等の風邪症状がみられる場合は参加を見合わせて下さい。
- 万一、参加者に感染が確認されると他の参加者の皆様の連絡先などの情報提供を保健所当局から要請される場合があります。当日は氏名、連絡先等を確認させていただきますのでご理解とご協力をお願いします。