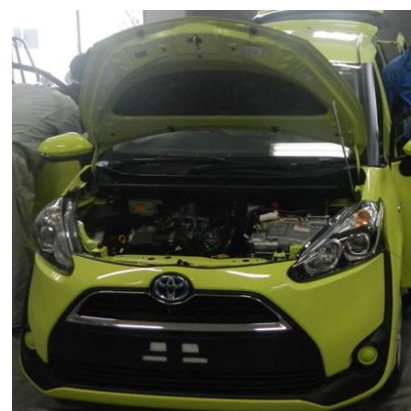


自動車関連産業取引拡大に向け、製品開発力や提案力、顧客サービス向上を目指す方へ

平成28年度自動車部品機能・構造研修 受講者募集のお知らせ

自動車関連産業での、自社技術を活かした製品開発力や提案力、販売先への顧客サービス向上を目指す皆様を対象に研修を開催いたします。トヨタ自動車東日本で生産されている「シエンタ」等を活用し、エンジン、ハイブリッド、ボディの3分野に分けて研修を行い、各部品の分解を通して完成車メーカーや一次サプライヤーの要求性能等を理解し、次期モデルをにらんだ製品開発等のきっかけとさせていただけるようなカリキュラムとなっております。ぜひ受講いただきますようご案内申し上げます。



実施日時 下表のとおり各編2日間又は1日間で実施

	エンジン編		ハイブリッド編		ボディ編
	1日目	2日目	1日目	2日目	
時間	10:30~16:30	9:00~16:00	10:30~16:30	9:00~16:00	10:00~16:00
第1期	6月15日(水)	6月16日(木)	7月6日(水)	7月7日(木)	7月21日(木)
第2期	8月31日(水)	9月1日(木)	9月28日(水)	9月29日(木)	10月13日(木)

研修内容

- 【エンジン編】エンジン部品解説や制御データ解析等
- 【HV編】HV用モーター・バッテリー解説、制御データ解析等
- 【ボディ編】乗用車生産方式やその考え方、ボディ部品解説等

対象者

東北6県、新潟県、北海道内に事業所を有し、自動車関連産業参入に向けた製品開発等を目指す企業の担当者

募集人員

各編6名程度
原則、先着順となります。
申込者多数の場合、調整させていただく場合があります。

受講料

無料

会場

宮城県産業技術総合センター
住所：宮城県仙台市泉区明通 2-2
TEL：022-377-8700

問い合わせ 及び 申込先

宮城県経済商工観光部
自動車産業振興室 鈴木・吉村
TEL: 022-211-2533
FAX: 022-211-2739
E-mail: jidousha@pref.miyagi.jp

持ち物

作業服、軍手、
安全靴（貸与可。要相談）、安全帽

6月6日(月)までに受講申込書を
E-mailかFAXで送信してください



【交通のご案内】

- ◆お車でお越しの場合：泉PAスマートIC(ETC専用)から約3.7km(10分)。
- ◆バスをご利用の場合：
(仙台駅から)：○仙台駅前バスプール2番のりばより「宮城大学・仙台保健福祉専門学校前」行きに乗車。(乗車時間約50分)
(泉中央駅から)：○3番のりばより①泉パークタウン車庫行き②テクノヒルズ東行きに乗車。(乗車時間約30~40分)
○6番のりばより泉パークタウン車庫前行きに乗車。(乗車時間約30~40分)

※「宮城大学・仙台保健福祉専門学校前」バス停下車徒歩約3分。