



地方独立行政法人
岩手県工業技術センター

レーザー彫刻機

trotec® Speedy300 flexx

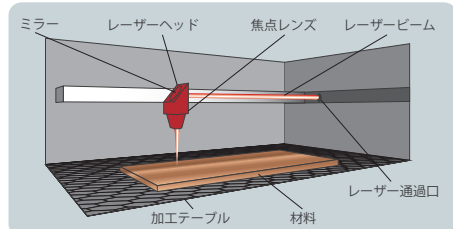


レーザー彫刻機って何？

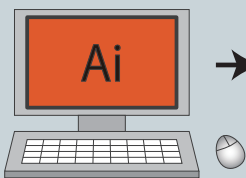
コンピュータで制作した画像を基に、木材・プラスチック・ゴム・皮革・ガラスなど、様々な材料に彫刻や切断と、金属にマーキングを行う装置です。

名入れなどの、既成品への追加工から製造用治具の製作など、彫刻と切断の組み合わせで多種多様に使用できます。

また、専用治具を使用すれば円筒状のものにも彫刻が可能です（最大長さ 485 × 直径 184mm）。

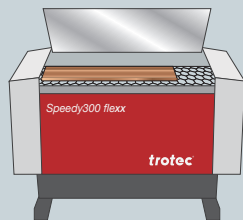


1



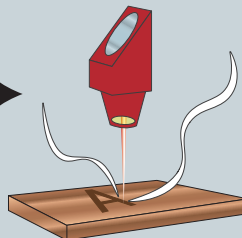
パソコンで加工データを作成し、レーザーのパワーとスピードを設定する。

2

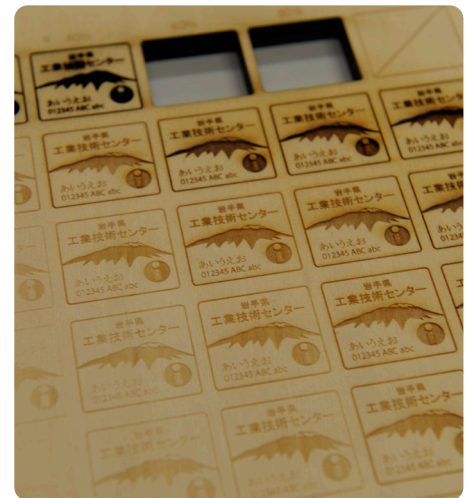


加工する素材をセットし、加工データをレーザー彫刻機に転送する。

3



レーザー彫刻開始 ▶ 終了。



装置仕様

装置形式	X-Y プロッター方式レーザー加工機
装置外形寸法	W 1,090 × D 890 × H 1,060 mm
搭載レーザー発振器	RF 励起封じ切り CO2 レーザー 80W パルスファイバーレーザー 20W
最大加工範囲	W 726 × D 432 × H 200 mm
最大加工重量	20kg
レンズ	1.5, 2.5, 2.85flexx インチ
動作精度	±5μm (素材により異なる)
静的繰り返し精度	<±15μm (素材により異なる)
最大加工速度	CO2 レーザー 355cm/s ファイバーレーザー 200cm/s 最高加速度 5G
対応データ形式	Adobe Illustrator CS6

レーザーに適した材料

アクリル	木材	ガラス(彫刻のみ)
紙	ゴム	石(彫刻のみ)
革	発泡材	フィルム
ラミネート		
金属(マーキングのみ)		
アルミニウム	真鍮	金属炭化物
クロム	被膜金属	アルマイト
コバルト	銅	銀
金	プラチナ	チタン
スチール	錫	

注1) 材料はご持参ください。
注2) 高反射膜を有する材料や、反射率が非常に高い金属を加工する場合には注意が必要です。
注3) PVC(ポリ塩化ビニール、塩ビ)は加工できません。

機器使用料

1,000円/時間



経済産業省
Ministry of Economy, Trade and Industry

平成26年度
対内投資等地域活性化
立地推進事業費補助金
導入設備

装置のご利用、お問い合わせは
地方独立行政法人
岩手県工業技術センター

デザイン担当

TEL: 019-635-1115
Email: CD0002@pref.iwate.jp
まで